



Tucker
SNO-CAT®
MODEL 2000 2-Passenger

TUCKER SNO-CAT®

MODEL 2000 2-Passenger

OVERVIEW

The Model 2000 is an excellent 2-Passenger choice for all over-snow vehicle applications including mountain-top access, grooming, search and rescue, military, and more. It can be fitted with a variety of special options.

FEATURES

- 75" Insulated 2 Passenger Cab
- Cab Heater – 36,000 B.T.U.
- Front Suspension Bucket Seats
- 6-Pin Trailer Plug Hot/Ground Only
- Raised Breather Vents on Differentials
- Aux. Switch for Trailer Plug
- LED Upper Lights High Beam x 4
- LED Headlamps Low Beam x 2
- Dual 950 CCA Batteries
- Cold Start System
- Heated Fuel Filter
- All Heim Joint Steering
- Heated Exterior Rearview Mirrors
- Triple Rear Hydraulics
- Front/Rear 2" Receiver
- Raised Breather Vents on Differentials
- 6.2" Touchscreen Receiver w/ Bluetooth®



SPECIFICATIONS

- Engine - QSB 210 H.P. Stage 5 Cummins Diesel
- Transmission - Allison 2500 Automatic
- Differential - Dana/Spicer
- Fuel Capacity - 120 Gallons
- Alternator - 12 Volt 160 Amp.
- Tracks - 26" All Rubber, 28" or 38" Steel
- Length (w/o Implements) - 18'
- Width (w/o Implements) - w/ Rubber 8'-8'8", w/ 28" Steel 8', w/ 38" Steel 9'9"
- Height - 8'8"
- Curb Weight Range - 13,500-17,100 lbs
 - Standard equipment and full fuel w/o optional equipment, passengers, or deck load
- Max Deck Load - 1,000 lbs.
- Turning Radius - 22'-24'5"
- Ground Clearance - 15"
- Optional 6, 8, and 12-way blades, tiller, compactor bar, track setters, and grooming drags



INFO@TRACKINC.COM

TRACK MIDWEST
(952) 888-7352
1890 HIGHWAY 8, MONICO WI

TRACK EAST
(802) 334-7779
172 BOGNER DRIVE
NEWPORT, VT 05855

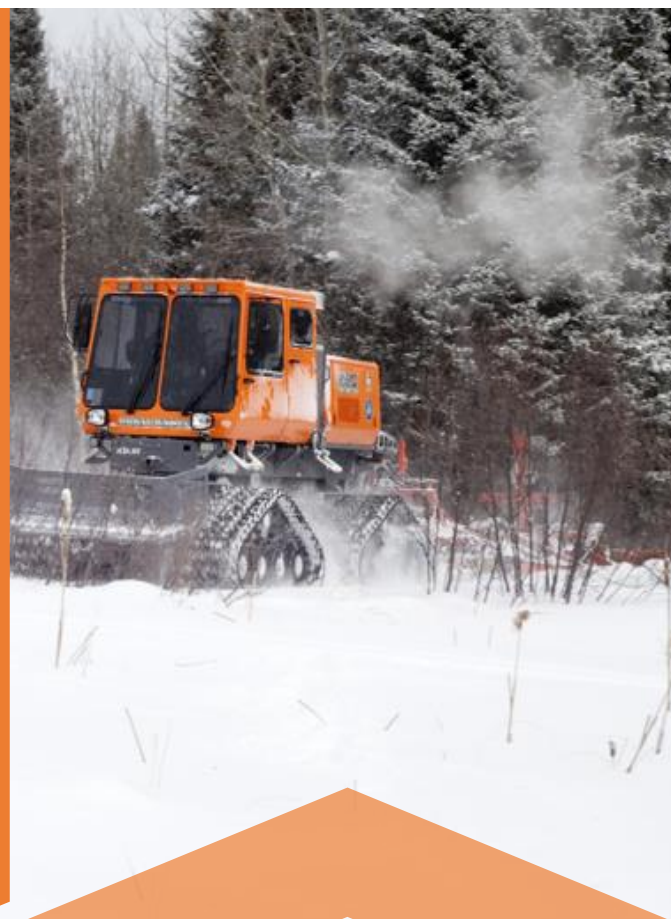
TRACK CANADA
(802) 829-8043
101 RUE PRINCIPALE N, RICHMOND QC

MODÈLE 2000 210 HP TUCKER-TERRA® SNO-CAT®

- CABINE DE 2 À 5 PASSAGERS
- MOTEUR DIESEL CUMMINS DE 210 C.V.
- 625 FT. LBS. DE COUPLE
- TRANSMISSION AUTOMATIQUE ALLISSON 2500
- DIFFÉRENTIELLES DANA SPICER
- RÉSERVOIR DE CARBURANT DE 120 GALLONS
- CHENILLES EN CAOUTCHOUC DE 26"
- ALTERNATEUR DE 12 VOLT, 160 AMP.
- LAMES DE 6, 8, & 12 FONCTIONS DISPONIBLES



**101 RUE PRINCIPALE N
RICHMOND, QC
(819) 300-2586
INFO@TRACKING.COM**

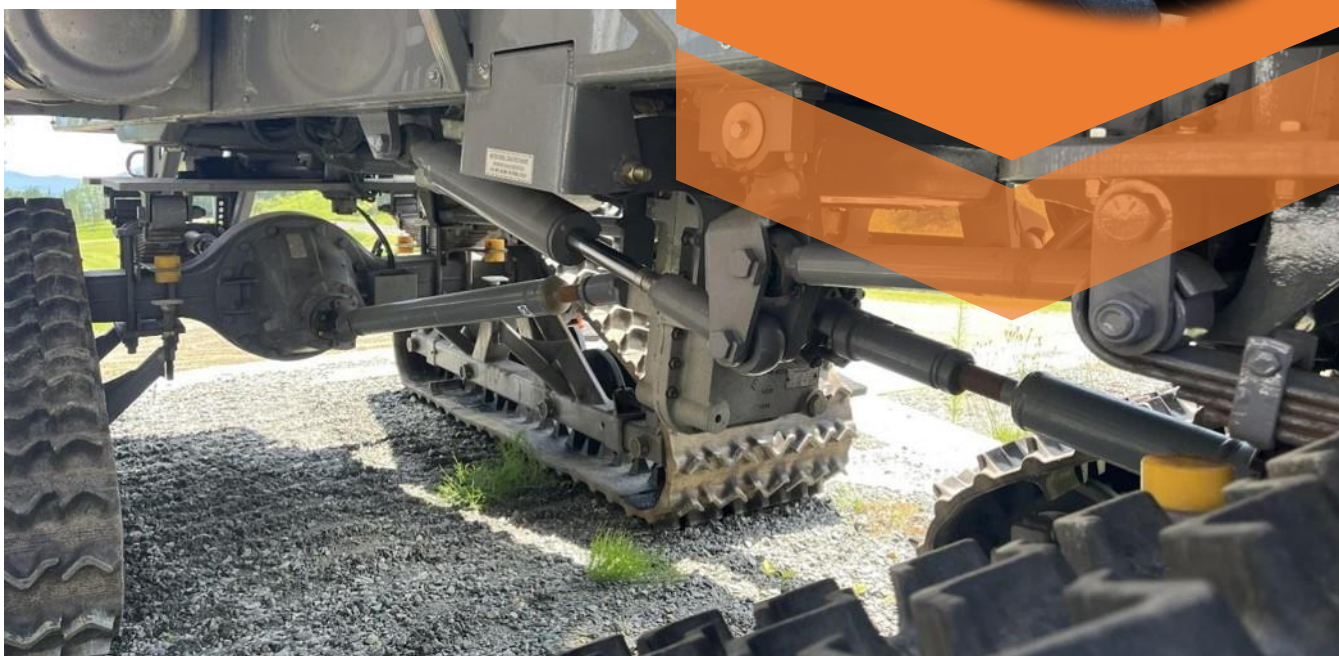


- POIDS DE 6,125 À 7,755 KG
- 8'8" DE HAUT
- 8' À 8'8" DE LARGEUR
- 18' DE LONG
- 450 KG DE CHARGE ARRIÈRE MAXIMALE
- RAYON DE VIRAGE DE 22'
- GARDE AU SOL DE 15"

Tucker
SNO-CAT

UN SYSTÈME 100% MÉCANIQUE

FINI L'HYDROSTATIQUE! LES VÉHICULES TUCKER SNO-CAT® FONCTIONNENT À 100% SUR UN SYSTÈME MÉCANIQUE DONT LE CONCEPT N'A PAS CHANGÉ DEPUIS LES PREMIÈRES MACHINES PRODUITES EN 1942. AVEC LA MAJORITÉ DES PIÈCES DISPONIBLES CHEZ VOTRE MAGASIN DE PIÈCES ET UN SYSTÈME MÉCANIQUE FACILE À COMPRENDRE, VOUS VERREZ VOTRE TEMPS D'ARRÊT CAUSÉ PAR LES BRIS DIMINUER DRASTIQUEMENT.



CONTACTEZ-NOUS DÈS AUJOURD'HUI!

VOIR C'EST CROIRE! NOUS AIMERIONS APPORTER UN DE NOS MODÈLES DE TUCKER SNO-CAT® DIRECTEMENT CHEZ VOUS POUR UNE DÉMONSTRATION EN PERSONNE.



L'AVANTAGE DES QUATRES CHENILLES

LES VÉHICULES TUCKER SNO-CAT® ONT QUATRES CHENILLES ARTICULÉES QUI PRODUISENT UNE TRACTION ULTIME SUR LES TERRAINS APIQUÉS ET LES VIRAGES ÉTROITS EN MONTÉE, TOUT EN LAISSANT UNE EMPREINTE MINIME SUR LA NEIGE. UNE CONDUITE EN DOUCEUR ET UNE NAVIGATION EXCEPTIONNELLE DES OBSTACLES REND CE VÉHICULE UNIQUE.