



101 Rue Principal Nord
Richmond, QC J0B 2H0



172 Bogner Dr
Newport, VT 05855



1890 Highway 8
Monico, WI 54501



INFO@TRACKING.COM

844.846.7958

TT
TRAIL PAVER
SNOW GROOMERS




TRACKING INC
WWW.TRACKING.COM

TRAIL PAVER II

SNOW GROOMERS

The longest-lasting snowmobile trails are developed by cutting the moguls to the bottom (removing trail memory), processing (mixing) and finally packing down. This is where the Trail Paver II excels.

Its hydraulic pan controls the amount of snow carried, allowing snow to travel through the process section. This makes the Trail Paver II easier to pull because you're not DRAGGING the snow along.

Features:

Heavy-duty construction utilizing tube & plate design for longevity, including 22" side panels with a 1/2" thick AR-400 wear plate for cutting depth.



for longevity, including 22" side panels with a 1/2" thick AR-400 wear plate for cutting depth.



Tall front opening with tree guards to allow the cutting of 19" deep moguls & maneuvering tight trails. The front blades extend out past the side rails for extra cutting performance. The blades on the Trail Paver II are

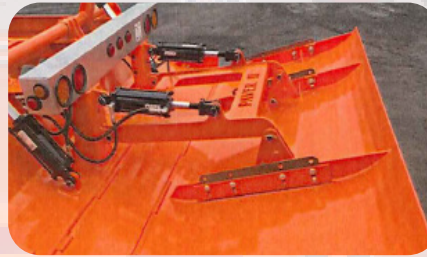
rigidly mounted and angled to facilitate snow rolling, while snow-foils mix and provide slight heating for improved compaction. With its fixed blades, the Trail Paver II ensures continuous grooming.

The front hitch, made from plate and tube material for superior strength, features a floating design to reduce scalping and control tip-up when reversing. It comes standard with a shear pin and offers an optional spring cushion hitch. Hydraulic hoses are run through the frame tubing for maximum protection.



The groomer hitch & transport pin make it easy to hook up & disconnect.

The hydraulic rear pan is attached to the unit with a double hinge that allows the pan to sit flat at any position for maximum compaction. It also has adjustable skags to minimize side-hill sliding. The pan's shape makes it possible to back up on the trail without leaving a mound of snow and without using the wheels by raising the front of the process section and the lower pan.



The Trail Paver II is available in the following sizes:

- 8'6" Wide 8-Blade | 4,600 lbs
- 8'6" Wide 10-Blade | 4,900 lbs
- 9'6" Wide 8-Blade | 5,000 lbs
- 9'6" Wide 10-Blade | 5,300 lbs
- 10'6" Wide 8-Blade | 5,700 lbs
- 10'6" Wide 10-Blade | 6,000 lbs

The Trail Paver II is unparalleled; it represents the pinnacle of trail grooming. Everything else is just a drag.

Contact us today to schedule a demonstration or stop by one of our facilities! Our enthusiastic team is thrilled to assist you & showcase our solutions!



The hydraulic cylinder digital position indicator is a wireless system that monitors the front hitch and pan cylinder locations with a readout mounted in the cab. Hence, the operator knows where the Trail Paver II hitch and pan

positions are, making it easier to return to the "sweet" spot for grooming after crossing roads or obstacles.



844-846-7958

Does everything a conventional "Drag" can do - only better. 32 degrees is no longer a limitation to snow processing.

INFO@TRACKING.COM

TRAIL PAVER II

-2 INDICATEURS DE POSITION DE LA GRATTE PLACÉ DANS LA CABINE DE LA DAMEUSE

-ENSEMBLE DE ROUES INTÉGRÉ À L'INTÉRIEUR POUR RÉDUIRE LE RAYON DE VIRAGE ET GARDER UNE BELLE QUALITÉ DE NEIGE EN TOUT TEMPS

-8 LAMES DE COUPE EN ACIER AR400 AJUSTABLES ET RÉVERSIBLES ANGLÉES POUR COUPER, ROULER, CIRCULER ET MÉLANGER LA NEIGE

-COMPACTEUR ARRIÈRE RENFORCÉ DE 3/8" À CHARNIÈRE RÉGLABLE POUR CONTROLLER LE COMPACTAGE ET LE DÉBIT DE LA NEIGE

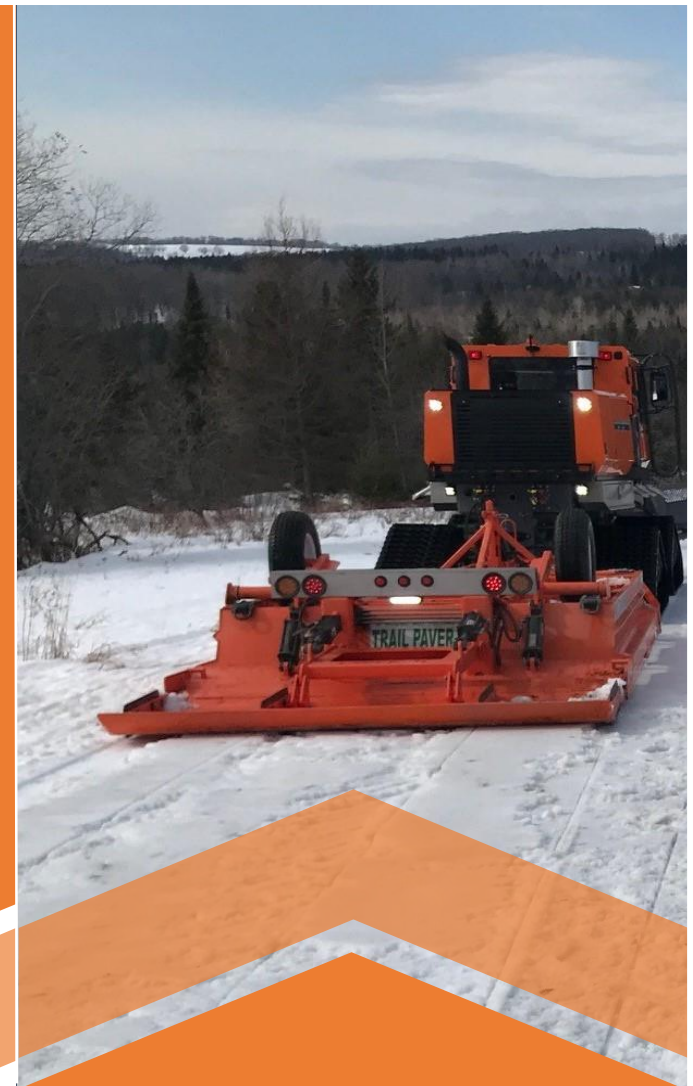
-INDUCTEUR DE ROULEMENT DE LA NEIGE DE 5' DE LARGE POUR MIEUX ROULER ET MÉLANGER LA NEIGE



**101 RUE PRINCIPALE N
RICHMOND, QC
(819) 300-2586
INFO@TRACKING.COM**

DISPONIBLE EN :

7'6" X 23'	3,900 LBS
8'6" X 24'	4,600 LBS
8'6" X 27'	4,900 LBS
9'6" X 25'6"	5,000 LBS
9'6" X 29'	5,300 LBS
10'6" X 27'	5,700 LBS
10'6" X 30'	6,000 LBS



**TT
TRAIL PAVER
LL**



FAIT TOUT CE QU'UNE GRATTE CONVENTIONNELLE NE PEUT PAS FAIRE, ET LE FAIT MIEUX.

POUR AVOIR LES MEILLEURS SENTIERS DE MOTONEIGE LES PLUS DURABLES, LES BOSSES DOIVENT ÊTRE COUPÉES JUSQU'AU BAS, ROULÉES ET MELANGÉS, PUIS COMPACTÉES. C'EST ICI QUE LA TRAIL PAVER II EXCELLE. AVEC SON COMPACTEUR HYDRAULIQUE, LA QUANTITÉ DE NEIGE TIRÉE EST CONTRÔLÉE, PERMETTANT À LA NEIGE DE PASSER À TRAVERS LA SECTION DE TRAITEMENT. À SON TOUR, CECI REND LA TRAIL PAVER II PLUS FACILE À TIRER PARCE QUE VOUS NE TRAÎNEZ PAS LA NEIGE.



CONSTRUCTION ULTRA ROBUSTE UTILISANT UNE CONCEPTION DE TUBING ET DE PLAQUES POUR LA LONGÉVITÉ.

- PANNEAUX LATÉREAUX DE 22''
- PLAQUES D'USURE AR-400 DE ½'' D'ÉPAIS
- LAMES MONTÉES RIDIGES ET INCLINÉES SANS RESSORT POUR FACILITER LE ROULEMENT DE LA NEIGE
- BOYAUX HYDRAULIQUES QUI TRAVERSENT À L'INTÉRIEUR DU CHÂSSIS POUR LA PROTECTION DES DANGERS



TOUJOURS CONSISTANT

L'INDICATEUR DE POSITION DE LA GRATTE EST UN SYSTÈME SANS FIL MONTÉ DANS LA CABINE DE LA DAMEUSE QUI SURVEILLE LA POSITION DU COMPACTEUR ARRIÈRE, AINSI QUE LE BRAS À L'AVANT DE LA GRATTE. CECI FACILITE LE TRAVAIL DE L'OPÉRATEUR, ET PERMET UN RETOUR RAPIDE À LA POSITION INITIALE DE LA GRATTE AVANT DE CROISÉ DES CHEMINS OU DES OBSTACLES.

TRAIL PAVER